

La contaminación electromagnética del entorno en el que vivimos cada vez es más intensa, siendo en numerosas ocasiones desencadenante y agravante de problemas de salud, tales como alteraciones del sueño, o de la concentración, nerviosismo, dolores de cabeza, debilidad del sistema inmunológico, e incluso cáncer.

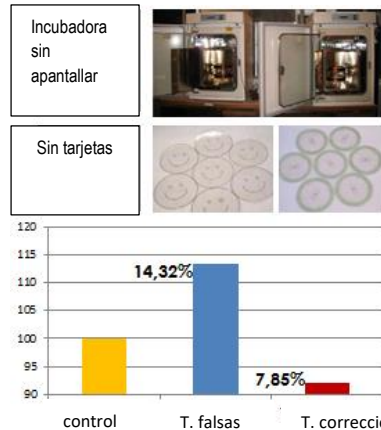
El sistema de corrección de radiaciones basado en la tecnología de las superficies selectivas en frecuencia, (FSS) es un sistema innovador para transformar la radiación del entorno en los niveles de intensidad, frecuencia e información que el organismo puede manejar correctamente.

El pack que usted dispone contiene los elementos necesarios para corrección del campo electromagnético de su dispositivo móvil. Si lo desea, usted puede corregir sus espacios y electrodomésticos con este sistema, para ello, diríjase a su proveedor.

Tiene en sus manos la posibilidad de:

Crear espacios saludables para usted y los suyos, y seguir disfrutando de la tecnología de forma segura.

En investigaciones realizadas en el Laboratorio de Bioelectromagnetismo del Hospital Universitario Ramón y Cajal, se muestra que:

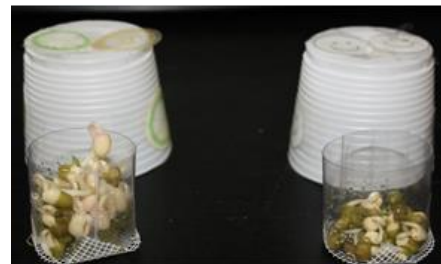


El uso de las tarjetas evitan que células de cáncer humano, de la línea NB69, se multipliquen en presencia de los campos magnéticos inducidos (B: 100 microteslas, 50 Hz, en un periodo de 48H, exposición intermitente on /off cada 3h); e incluso

reduce su proliferación muy por debajo de las células del grupo de control. De lo cual se deduce que, además de apantallar los campos más complicados, en presencia de las tarjetas, las células cancerosas no pueden proliferar, y muchas mueren.

Otras investigaciones realizadas en la UPM, muestran que:

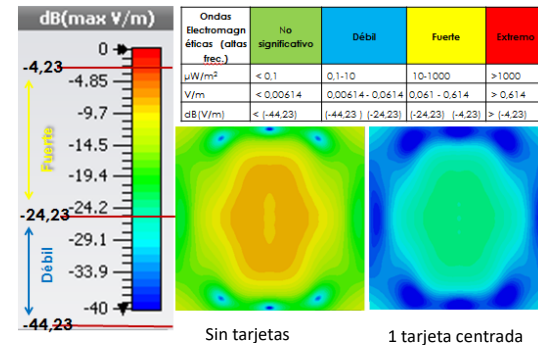
Cuando se exponen grupos de semillas protegidos con las tarjetas, a campos electromagnéticos ambientales que podemos encontrar de forma habitual en oficinas, se observa que su crecimiento es mayor y con mejor aspecto que aquellos grupos no protegidos.



T. corrección

T. falsas

En una tercera investigación, realizada en la UAH, con un reconocido software de simulación, se observa que cuando un frente de ondas de intensidad 1V/m, atraviesa una pared de 1,5x1,5 m con una tarjeta de corrección de alta frecuencia, se produce una reducción del nivel de intensidad del campo en los valores que recomiendan las normas de la Biología de la Construcción (SBM-2008). Disminuyendo la intensidad del campo de valores fuertemente significativos a valores débilmente significativos.



Sin tarjetas

1 tarjeta centrada

Consulte tesis doctoral en: <http://oa.upm.es/41483/>



Contenido del paquete:

4 tarjetas de Microondas color amarillo.
1 tarjeta de Ondas nocivas, color verde.
1 tarjeta de Campos electromagnéticos, color verde.

El paquete que usted dispone contiene los elementos necesarios para la corrección de campo electromagnético, onda nociva y microondas de su teléfono móvil. Las tarjetas actúan por su forma (onda de forma), materiales estructurales y posición en el dispositivo. Actúan como superficies selectivas en frecuencia.

Instrucciones colocación de las tarjetas:

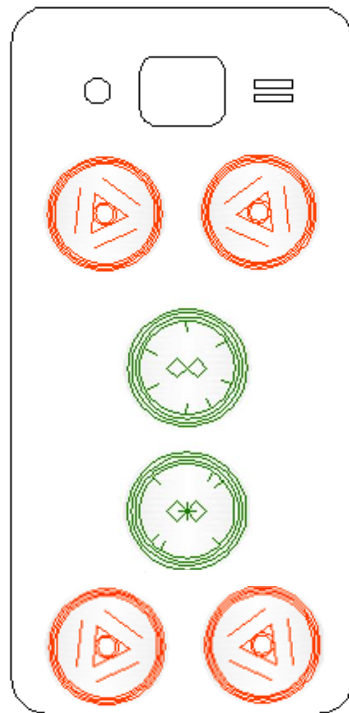
Coloque las tarjetas adhesivas sobre la tapadera trasera de su dispositivo, según indica la figura, y finalmente utilice una carcasa de protección.

Microondas (1).

OndasNocivas (2).

Campos electromagnéticos: (3).

1



1

